



GANZ ENTSPANNT

ZU IHRER

MTM-AUSBILDUNG

MTM-AKADEMIE

Zertifizierte Ausbildungen zum

- MTM-Praktiker
- EAWS-Praktiker
- MTM-Instruktor
- EAWS-Instruktor

IHR WEG ZUR „BLAUEN KARTE“

Zugangsvoraussetzung jeder MTM-Ausbildung ist MTM-1 Base. Darauf aufbauend buchen Sie ein MTM-Prozessbausteinsystem Ihrer Wahl. Für einen EAWS-Praktiker können Sie direkt mit der Ausbildung EAWS beginnen.

Nach der Anwendungspraxis im Unternehmen absolvieren Sie die MTM- bzw. EAWS-Praktiker-Ausbildung. Bei erfolgreichem Abschluss erhalten Sie die „Blaue Karte“. Diese ist 3 Jahre gültig.

Beispiel 1: MTM-1 Base als E-Learning + MTM-UAS + MTM-Praktiker = **MTM-Praktiker UAS inkl. „Blaue Karte“ (MTM)**

Beispiel 2: EAWS + EAWS-Praktiker = **EAWS-Praktiker inkl. „Blaue Karte“ (EAWS)**

NEU: **Beispiel 3:** MTM-1 Base + MTM-Logistik + MTM-Praktiker = **MTM-Praktiker Logistik inkl. „Blaue Karte“ (MTM)**

Auffrischung „Blaue Karte“

MTM-Praktiker

800 €

EAWS-Praktiker

800 €

BETRIEBLICHE ANWENDUNG (Gültigkeit 3 Jahre)



Praktiker

MTM-Praktiker

1.600 €

EAWS-Praktiker

1.600 €

ANWENDUNGSPRAXIS

MTM-Prozessbausteinsysteme / EAWS

MTM-1	MTM-2	MTM-SD	MTM-HWD	MTM-UAS	MTM-Logistik	MTM-MEK	betriebl. Bausteinsystem	EAWS
800 €	1.600 €	1.600 €	1.600 €	1.600 €	1.600 €	1.600 €		1.600 €

Grundlagen

**MTM-1 Base
Präsenz / Webinar**

1.600 €

**MTM-1 Base
E-Learning**

1.200 €

IHR WEG ZUR „GRÜNEN KARTE“

Um als Instruktor tätig zu sein, müssen die Ausbildung MTM- oder EAWS-Instruktor und danach mind. ein Lizenzlehrgang erfolgreich abgeschlossen werden. Die Firma, bei der der Instruktor abhängig beschäftigt ist, ist Mitglied der MTM ASSOCIATION e. V. Lehrlicenzen können alle drei Jahre durch die erneute Teilnahme an einem Lizenzlehrgang verlängert werden.

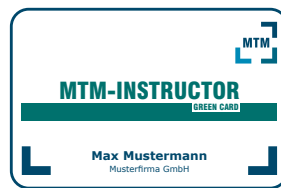
Zugangsvoraussetzungen

MTM-Instruktor: gültige „Blaue Karte“ (MTM), MTM-1 und ein weiteres MTM-Prozessbausteinsystem, mind. ein Jahr Anwendungspraxis

EAWS-Instruktor: gültige „Blaue Karte“ (EAWS) und ein weiteres MTM-Prozessbausteinsystem, mind. ein Jahr Anwendungspraxis

Beispiel 1: gültige „Blaue Karte“ (MTM), (MTM-1 Base + MTM-1 + ein weiteres MTM-Prozessbausteinsystem) + MTM-Instruktor + Lizenzlehrgang MTM-1 = **Instruktor für MTM-1 inkl. „Grüne Karte“**

Beispiel 2: gültige „Blaue Karte“ (EAWS) + ein weiteres MTM-Prozessbausteinsystem + EAWS-Instruktor + Lizenzlehrgang EAWS = **Instruktor für EAWS inkl. „Grüne Karte“**



Lizenzlehrgang „Grüne Karte“

MTM-1	MTM-2	MTM-SD	MTM-HWD	MTM-UAS	MTM-MEK	MTM-Praktiker	betriebl. Bausteinsystem	EAWS
1.600 €	1.600 €	1.600 €	1.600 €	1.600 €	1.600 €	800 €		1.600 €

Instruktor

MTM-Instruktor	EAWS-Instruktor
2.400 €	2.400 €

1 JAHR ANWENDUNGSPRAXIS



Als Instruktor werden Sie Lehrer, Botschafter, Mediator, MTM-Experte, Coach und Mentor!

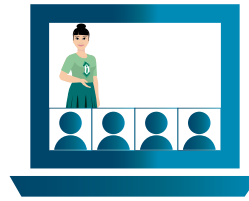
WEITERE AUSBILDUNGSANGEBOTE

ProKon (Produktionsgerechte Konstruktion) 800 €	MTM-eHPV-Expert (Engineered Hours per Vehicle) 1.600 €	MTM-Sichtprüfen 800 €	Prozessarchitektur 800 €	MTM und Wertstrom 1.600 €	Grundlagen Ergonomie 800 €
--	---	---------------------------------	------------------------------------	-------------------------------------	--------------------------------------

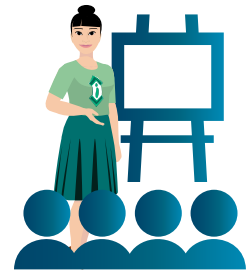
AUSBILDUNGS- FORMATE



E-Learning



Webinar



Präsenz

Lehrunterlagen	digital	digital	gedruckt
Verfügbarkeit	24/7	terminabhängig	terminabhängig
Instruktor	–	✓	✓
Nutzungsdauer	90 Tage	zum Termin (+ 5 Tage vorab & danach)	zum Termin
Interaktion	Module, Grafiken, Videos, Quiz	Sessions, Vorführungen, Videos, Quiz	Lehreinheit, Experimente, Videos, Quiz
Kommunikation	–	Gespräch, Chat	Gespräch

ONE-MTM: WELTWEITES NETZWERK FÜR IHREN ERFOLG

One-MTM ist das internationale Partner-Netzwerk, das global agierende Industrieunternehmen bei der Implementierung und einheitlichen Anwendung des Methodenstandards an allen Produktionsstandorten unterstützt.

Was Sie als Kunde von One-MTM erwarten können:

- Zertifizierte MTM-Ausbildungen**
 E-Learning und Präsenzkurse (weltweit, zeitlich flexibel, mehrsprachig)
- Beratung zum MTM-Produktivitätsmanagement**
 Expertensystem zur Gestaltung von komplexen Wertschöpfungsprozessen
- MTM-Softwarelösungen**
 Standardsoftware für Time Management, Customizing, Services und Support
- MTM-Prozesssprache**
 Forschung und Entwicklung zur Gestaltung menschlicher Arbeit

Ihre Ansprechpartnerin für Fragen rund um das One-MTM Netzwerk:

Iram Khara, Telefon: +49 40 822779-23, iram.khara@dmtm.com, mtm.org/one-mtm



DIE MTM-ONLINE-AKADEMIE



Jetzt registrieren!

AUF EINEN BLICK

MTM-Akademie

- ✓ Öffentliche Ausbildungen (E-Learning, Webinar, Präsenz)
- ✓ Ausbildungstermine, Sprachen, Preise, freie Ausbildungsplätze
- ✓ sofort buchbar
- ✓ Kursinformationen und Hinweise

Mein MTM*

Zugang zu Ihren ...

- ✓ E-Learnings, Webinaren bzw. Präsenzveranstaltungen
- ✓ digitalen Lehrunterlagen und Online-Prüfungen
- ✓ Buchungen
- ✓ absolvierten Ausbildungen (Lernhistorie)

Partner- und Inhousebereich*

- ✓ Meldung von Ausbildungen der One-MTM Partner
- ✓ und künftig auch Bestellung/ Buchung von firmeninternen Ausbildungen

Downloadcenter*

- ✓ für lizenzierte Instruktoeren
- ✓ für One-MTM Partner
- ✓ mehrsprachige Lehrunterlagen pro Ausbildung

Terminübersicht

- ✓ täglich aktualisierte Ausbildungstermine
- ✓ als PDF zum Download

Informationen

- ✓ Allgemeine Dokumente – z.B. die Ausbildungs- und Prüfungsordnung
- ✓ Preis- und Gebührenlisten
- ✓ Hinweise zu den Ausbildungsstandorten
- ✓ Formulare und Formblätter

* Für diesen Service müssen Sie registriert sein.



platform.dmtm.com

ÖFFENTLICH, FIRMENINTERN UND SPEZIFISCH



Individuell, fundiert, zertifiziert – alle öffentlichen Präsenzausbildungen und Webinare bieten wir an unseren Standorten und auch bei Ihnen im Unternehmen an. Dabei können Sie mit unseren Experten interne Problemstellungen aufgreifen und Lösungsansätze zu verschiedenen Themen entwickeln. Die Ausbildungen sind somit noch mehr auf Ihre Bedürfnisse zugeschnitten. Sprechen Sie uns an, wir erstellen Ihnen gern ein Angebot.

Coaching für die betriebliche Erstanwendung

Im Anschluss an die Ausbildung in den MTM-Prozessbausteinsystemen (MTM-1, MTM-2, MTM-SD, MTM-HWD, MTM-UAS, MTM-Logistik, MTM-MEK) bzw. der MTM-Praktiker Ausbildung empfehlen wir Ihnen, Sie auf den ersten Schritten bei der betrieblichen Anwendung zu begleiten. Häufig ergeben sich bei der Erstanwendung im Unternehmen Fragen zur Analyseerstellung, Datenverwendung, Potenzialausweisung bis hin zur Umsetzung ermittelter Potenziale. Unsere Instruktoressen stehen Ihnen gern für diesen Zeitraum und darüber hinaus als Coach zur Verfügung.

Leistungen:

- Unterstützung bei der Erstellung erster Ausführungs- und Planungsanalysen
- Identifikation von Gestaltungspotenzialen
- Anregungen zu einer möglichen Datenstruktur
- Impulse zur Weiternutzung der Analyseergebnisse für Taktungen, Ergonomie , ...

Mit dem Coaching wollen wir, dass Ihr Unternehmen schnellstmöglich von dem erlernten Know-How profitiert und Sie sicher und nachhaltig die MTM-Anwendung in Ihrem Unternehmen verankern.

MTM-1, MTM-2, MTM-SD, MTM-HWD, MTM-UAS, MTM-MEK und EAWS sind eingetragene Marken der MTM ASSOCIATION e. V. Alle Rechte vorbehalten.

Ihre Ansprechpartner/innen für Fragen rund um die MTM-Ausbildung:

Bitte beachten Sie die Regelungen (z. B. Zugangsvoraussetzungen) der aktuell gültigen Ausbildungs- und Prüfungsordnung sowie die Allgemeinen Geschäftsbedingungen der MTM ASSOCIATION e. V. auf unserer Online-Plattform.



Öffentlich & E-Learning

Christel Dornbach

Telefon: +49 40 822779-22
christel.dornbach@dmtm.com



Firmenintern

Sabine Schneider

Telefon: +49 40 822779-32
sabine.schneider@dmtm.com



Firmenspezifisch

Dr. Thomas Finsterbusch

Telefon: +49 40 822779-39
thomas.finsterbusch@dmtm.com

MTM ASSOCIATION e. V., Elbchaussee 352, 22609 Hamburg | [mtm.org/ausbildung](https://www.dmtm.org/ausbildung)